



# ESTUDIO IMPACT-RI

El Centro de Investigación de Ansiedad Pediátrica (PARC) del Hospital Bradley se está asociando con centros de salud comunitarios en todo Rhode Island en un nuevo y emocionante estudio llamado IMPACT-RI que prueba modelos basados en equipos de prestación de servicios para la ansiedad y el TOC. Para obtener más información, llame al 401-432-1469 o complete un formulario de interés de estudio.

CONOZCA A NUESTROS SOCIOS



## NUESTRO OBJETIVO

Estamos probando diferentes formas de brindars servicios de salud mental para aumentar el acceso al tratamiento basado en evidencia.

Ya sabemos que la exposición es un tratamiento eficaz para la ansiedad, pero no sabemos tanto si la terapia de exposición es más útil para algunas personas si se administra en persona o virtualmente.

Nuestro estudio actual busca comprender si existen diferencias cuando la exposición se brinda 1) completamente en persona; 2) completamente de forma remota; o 3) una combinación de presencial y remota.



AHORA SE INSCRIBEN JÓVENES DE 5 A 18 AÑOS QUE EXPERIMENTAN SÍNTOMAS DE ANSIEDAD O TOC.

## ¿PARA QUIÉN ES IMPACT-RI?

Los síntomas de ansiedad comunes incluyen...

- Sentirse impulsado a hacer o repetir cosas una y otra vez
- Preocupación o miedo intensos en situaciones sociales
- Dificultad para separarse de un cuidador/a o una figura importante
- Preocupación constante por las cosas cotidianas
- Incapacidad para hablar en algunos contextos pero no en otros
- Sentimientos intensos que parecen surgir de la nada

SE ACEPTAN LA MAYORÍA DE LOS PLANES DE SEGURO

## ACERCA DE LA TERAPIA DE EXPOSICIÓN

La terapia de exposición es una forma de terapia cognitivo conductual (TCC) basada en evidencia, segura y eficaz para tratar la ansiedad y el TOC.

La terapia de exposición implica entrar en contacto planificado con cosas que nos producen miedo o ansiedad. Realizamos este proceso gradualmente a lo largo del tiempo, dependiendo de las necesidades y preferencias de los niños.



## NUESTRO ENFOQUE DE EQUIPO

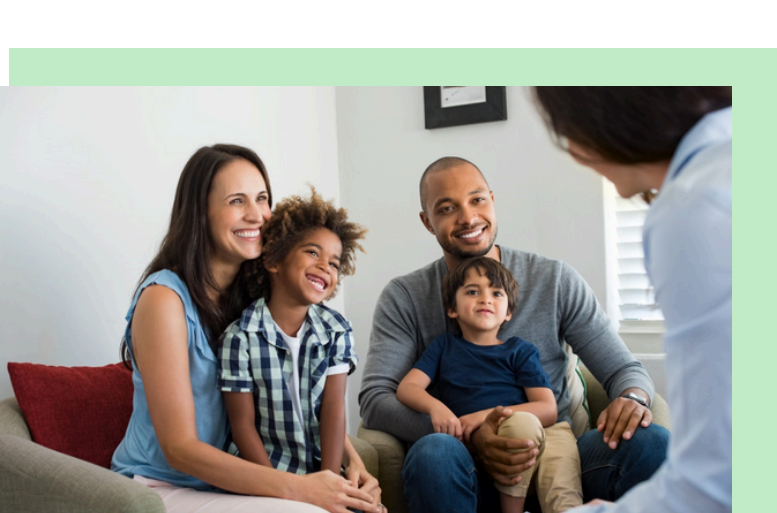
Consejero/a de salud mental + Entrenador/a especialmente capacitado

En su centro de atención comunitaria, tendrá un equipo dedicado a su lado. Un consejero/a de salud mental dirigirá su tratamiento y se asociará con un entrenador especialmente capacitado para el tratamiento semanal. Juntos, brindarán terapia cognitivo conductual (TCC) basada en la exposición.

Las sesiones pueden tener lugar en clínicas, hogares o lugares comunitarios, donde sea que exista la ansiedad. Este enfoque de ayunta a la juventud a practicar destrezas de afrontamiento en ambientes del mundo real, aumenta el acceso a los servicios de salud mental y reduce las listas de espera.



Los participantes son asignados aleatoriamente a uno de tres grupos de tratamiento...



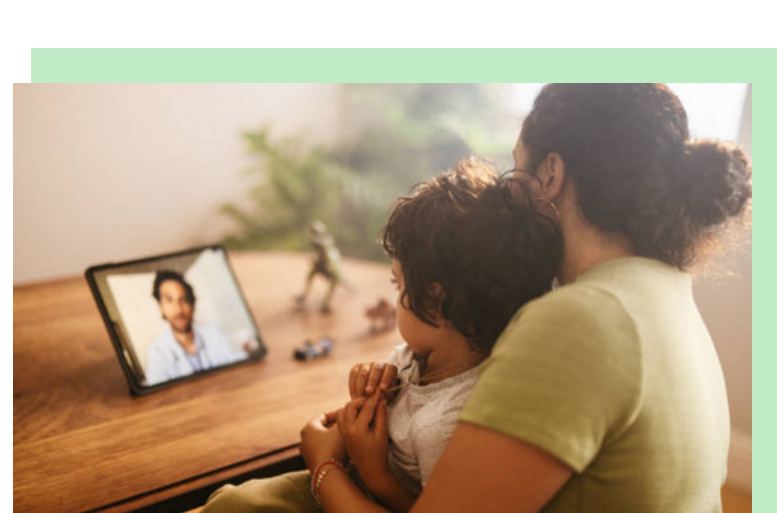
EN PERSONA

Visitas clínicas y comunitarias



TELESALUD

Sesiones basadas en vídeo



FLEXIBLE

Una combinación de atención presencial y telesalud

HAGA CLIC PARA INSCRIBIRSE AHORA

## Testimonios de pacientes

“Citas testimoniales que puede consultar”



El primer paso comienza llamándonos al 401-432-1469.  
Hablará con uno de nosotros por teléfono:



Lizzie R.



Mia R.



Jenny E.



Charlotte M.

Yo hablo Español!

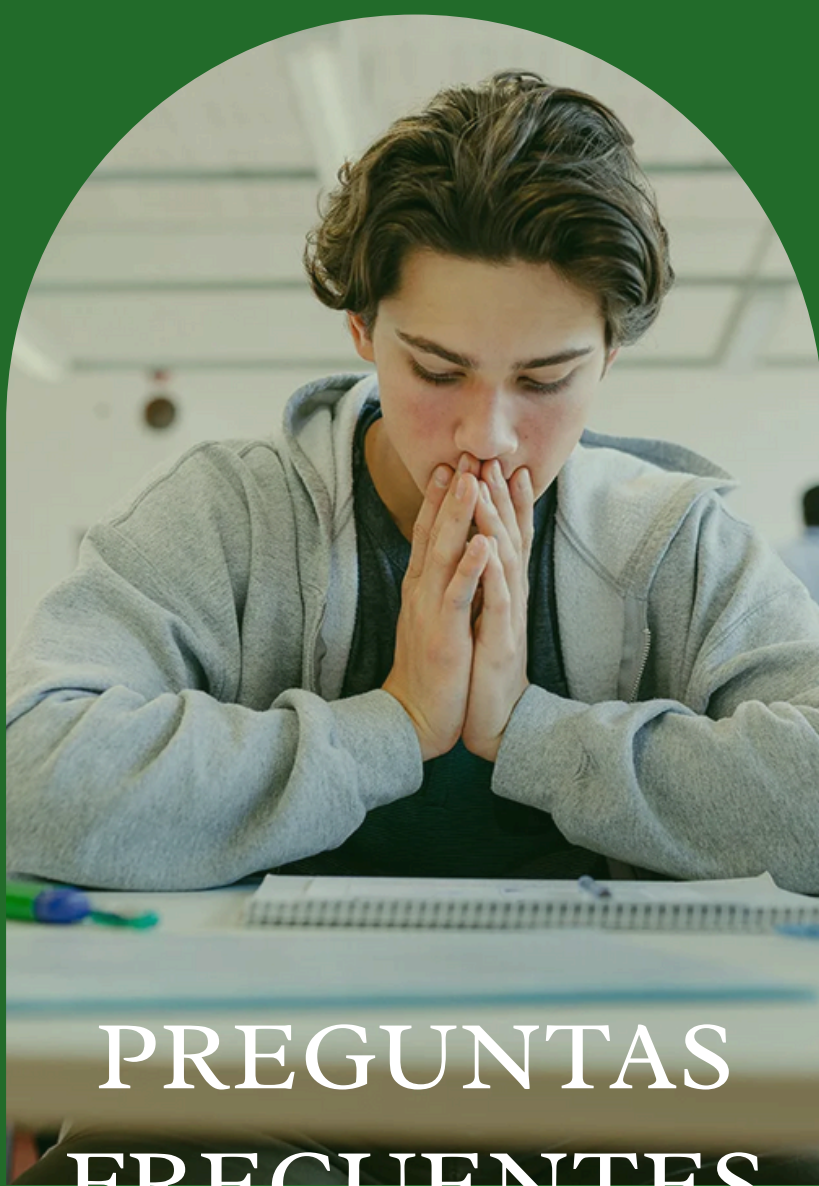
Yo hablo Español!

PEDIATRIC ANXIETY  
RESEARCH CENTER

# LEARNING ABOUT OUR RESEARCH

FOLLETO DE ESTUDIO  
DE INGLÉS

FOLLETO DE ESTUDIO  
DE ESPAÑOL



## PREGUNTAS FRECUENTES

¿Si la exposición es efectiva ¿por qué está haciendo este estudio?

¿Es peligrosa la terapia de exposición?

¿Qué pasa si me asignan aleatoriamente a una terapia que no deseo?

¿Tengo que participar en el estudio para recibir servicios?

¿Qué más se me pedirá que haga si participo en el estudio?

## MANTÉNGASE CONECTADO CON PARC:

SÍGANOS EN  
FACEBOOK

SÍGANOS EN  
INSTAGRAM

PARC EN LAS  
NOTICIAS

### PRÓXIMOS PASOS

[Enlace al formulario de interés de estudio](#)

### SOBRE NOSOTROS

[PARC Página principal](#)

### CONTÁCTENOS

[Investigación & tratamiento para pacientes ambulatorios: 401-432-1469](#)

**IMPACT**  
Rhode Island



**BROWN**Health  
UNIVERSITY

