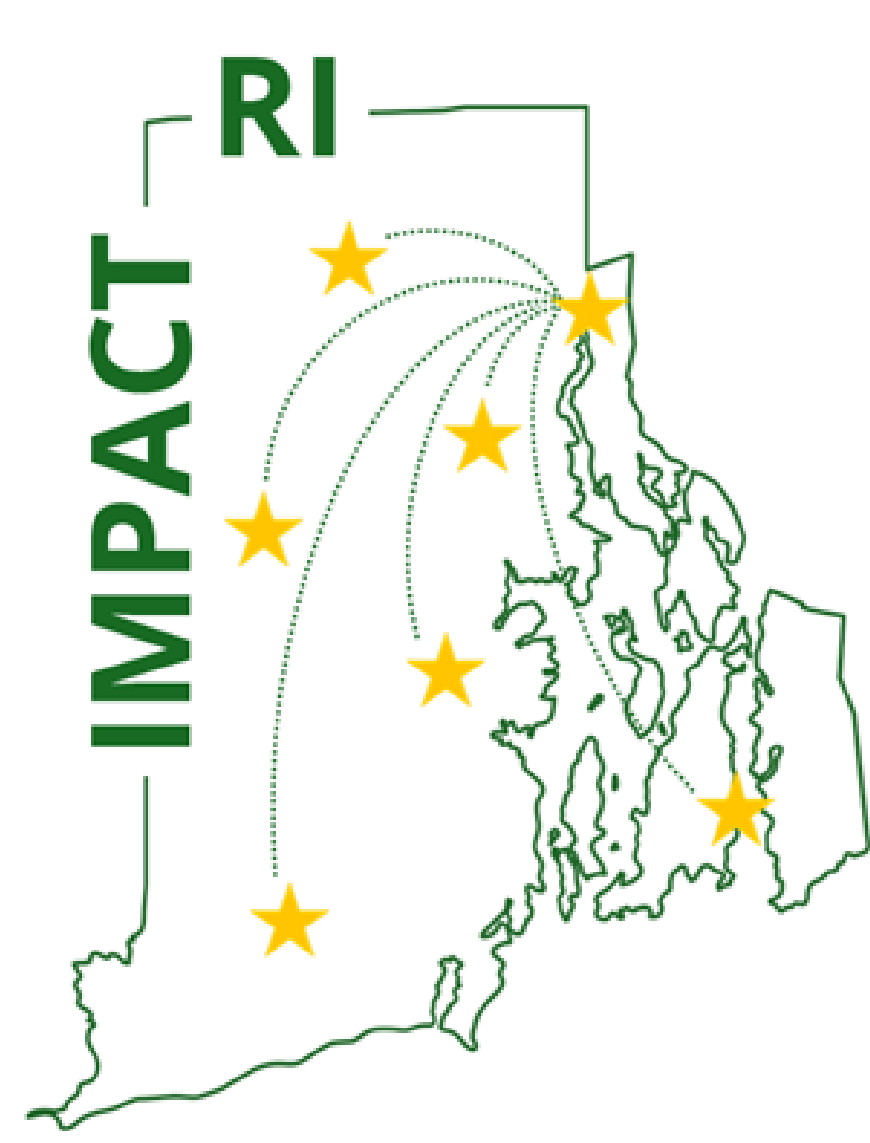


ESTUDO IMPACT-RI

O Pediatric Anxiety Research Center (Centro de Investigação sobre Ansiedade Pediátrica - PARC) do Bradley Hospital está a colaborar com centros de saúde comunitários em Rhode Island num novo e interessante estudo denominado IMPACT-RI, o qual testa modelos de prestação de cuidados em equipa para casos de ansiedade e TOC. Para mais informações, ligue para 401-432-1469 ou preencha um [formulário de interesse no estudo](#).

CONSULTE OS
NOSSOS PARCEIROS



O NOSSO OBJETIVO

Estamos a testar diferentes formas de prestar cuidados de saúde a fim de aumentar o acesso a tratamentos baseados em evidências!

Já sabemos que a exposição é um tratamento eficaz para a ansiedade, mas ainda não sabemos ao certo se a terapia de exposição é mais eficaz para algumas pessoas quando realizada presencialmente ou virtualmente.

O nosso estudo atual procura compreender se existe alguma diferença quando a exposição é realizada: 1) totalmente presencialmente; 2) totalmente à distância; ou 3) numa combinação de sessões presenciais e à distância.

PARA QUEM É O IMPACT-RI?

INSCRIÇÕES ABERTAS PARA JOVENS
DOS 5 AOS 18 ANOS COM SINTOMAS DE
ANSIEDADE OU TOC.

Os sintomas comuns de ansiedade incluem...

- Sentir-se impelido a fazer ou repetir coisas vezes sem conta
- Preocupação ou medo intensos em situações sociais
- Dificuldade em separar-se de um cuidador ou figura importante
- Preocupação constante com as coisas do dia a dia
- Incapacidade de falar em alguns contextos, mas não noutros
- Sentimentos intensos que parecem surgir do nada

ACEITA-SE A MAIORIA DOS PLANOS DE SAÚDE

SOBRE A TERAPIA DE EXPOSIÇÃO

A terapia de exposição é uma forma de terapia cognitivo-comportamental (TCC) baseada em evidências, segura e eficaz no tratamento da ansiedade e do TOC.

A terapia de exposição envolve entrar em contacto planeado com coisas que nos causam medo ou ansiedade. Fazemos este processo gradualmente ao longo do tempo, dependendo das necessidades e preferências das crianças.



A NOSSA ABORDAGEM BASEADA NO TRABALHO EM EQUIPA

Profissional de
Saúde Mental



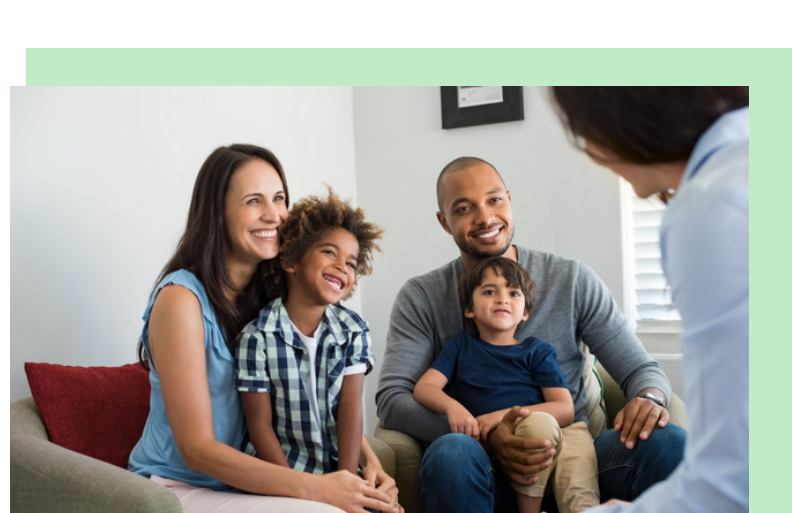
Técnicos especialmente
treinados

No seu centro de cuidados comunitários, terá uma equipa dedicada ao seu lado. Um clínico de saúde mental será responsável pelo seu tratamento e trabalhará em parceria com um técnico especialmente formado para o tratamento semanal. Juntos, oferecerão terapia cognitivo-comportamental (TCC) baseada na exposição.

As sessões podem ocorrer em clínicas, domicílios ou centros comunitários - onde quer que a ansiedade esteja presente. Esta abordagem ajuda os jovens a praticar habilidades de adaptação em contextos reais, aumenta o acesso a cuidados e reduz as listas de espera.

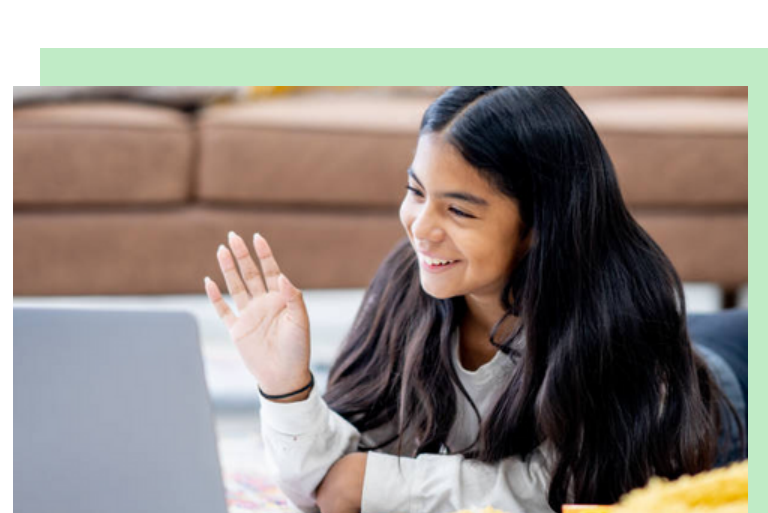


Os participantes são colocados aleatoriamente em um dos três grupos de tratamento...



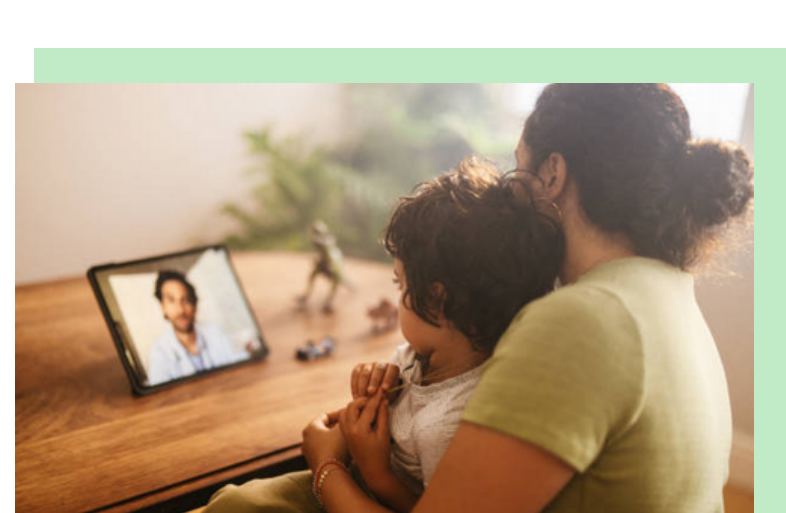
PESSOALMENTE

Visitas clínicas e comunitárias



TELEMEDICINA

Sessões baseadas em vídeo



FLEXÍVEL

Uma mistura de atendimento presencial e telemedicina

CLIQUE PARA SE
INSCREVER JÁ

Testemunhos de pacientes

"Citação de testemunhos em
que pode clicar"



O primeiro passo começa por ligar para **401-432-1469**.
Falará com um de nós por telefone:



Lizzie R.



Mia R.



Jenny E.



Charlotte M.

Falo espanhol!

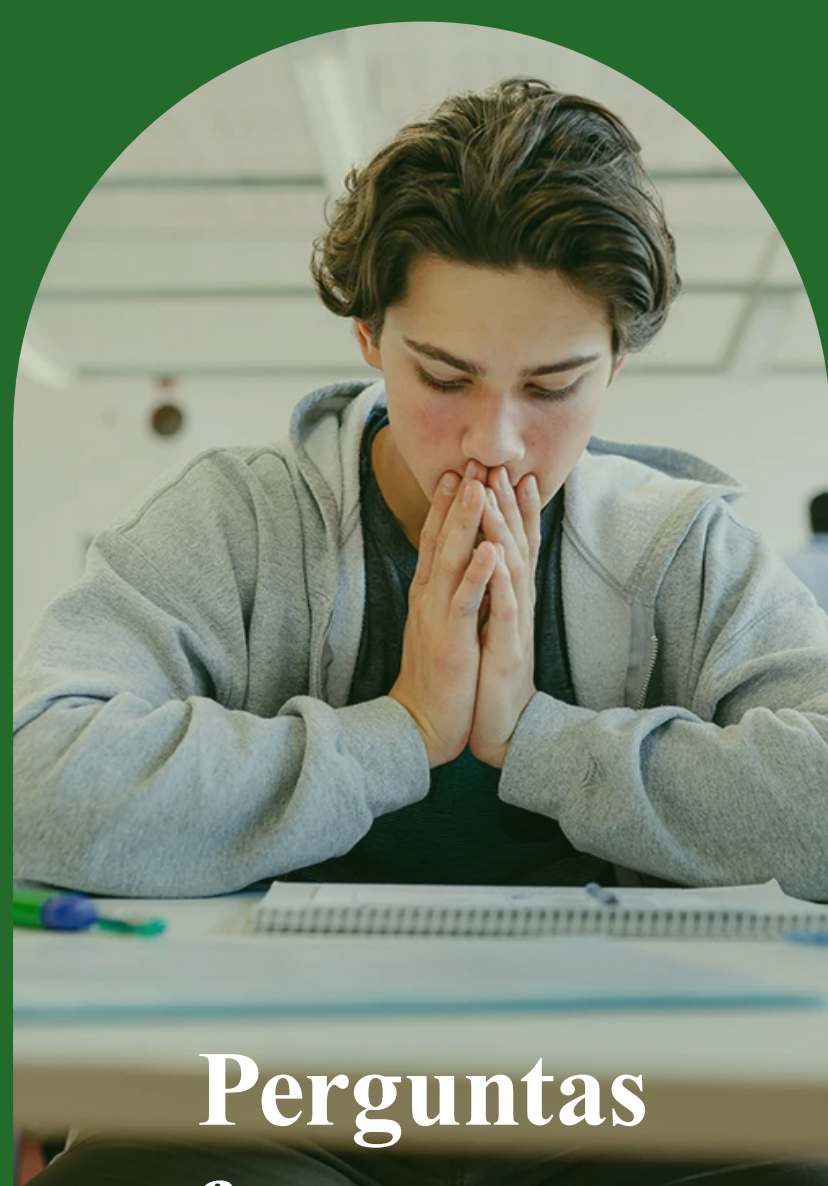
Falo espanhol!

PEDIATRIC ANXIETY
RESEARCH CENTER

LEARNING
ABOUT OUR
RESEARCH

FOLHETO DE ESTUDO
EM INGLÊS

FOLHETO DE ESTUDO
EM ESPANHOL



Perguntas
frequentes

Se a exposição é eficaz, porque está a fazer este estudo?

A terapia de exposição é perigosa?

E se for seleccionado aleatoriamente para uma condição que não desejo?

Preciso de participar no estudo para receber serviços?

O que mais me pedirão para fazer se participar no estudo?

FIQUE LIGADO COM O PARC:

SIGA-NOS NO
FACEBOOK

SIGA-NOS NO
INSTAGRAM

PARC NAS
NOTÍCIAS

PRÓXIMOS PASSOS

[Link para o formulário de interesse no estudo](#)

SOBRE NÓS

[PARC Página inicial](#)

CONTACTE-NOS

[Investigação em nt Tratamento & regime ambulatório: 401-432-1469](#)

IMPACT
Rhode Island



BROWNHealth
UNIVERSITY

